

## 4-ый Всемирный Форум Эксплуатационных Организаций: 13 и 14 октября Хьюстон собирает группу эксплуатационников для обмена лучшим опытом в организации работ

В качестве ведущей международной организации по оценке качества выполнения эксплуатационных промысловых работ, фирма Зифф Энерджи рада организовать и финансировать наш 4-ый Международный Семинар по совершенствованию работ по эксплуатации на промыслах 13 и 14 октября в Хьюстоне. Приглашаются только высший руководящий состав сотрудников и менеджеры по изысканиям и эксплуатационным работам на промыслах. Докладчики и участники форума являются представителями компаний, работающих во всех областях промышленности по добыче нефти и газа, Ведущих крупных компаний, Национальных Нефтяных компаний и Независимых посреднических организаций. Уже зарегистрировалось 100 руководящих работников и менеджеров из 19 стран (более 40 эксплуатационных организаций). Всё еще есть время для регистрации руководящих работников Ваших организаций для работы с уже зарегистрировавшимися.

Этот форум задуман как событие, проводимое на высшем уровне и для ограниченного количества участников (не более чем для 150 человек) по обмену опытом между специалистами по эксплуатации. В течение 2 дней участники услышат много выступлений по исследованиям в области совершенствования эксплуатационных работ на международных месторождениях нефти и газа. Ведущие профессионалы из Северной и Южной Америки, Европы и Азии, тщательно отобранные фирмой Зифф

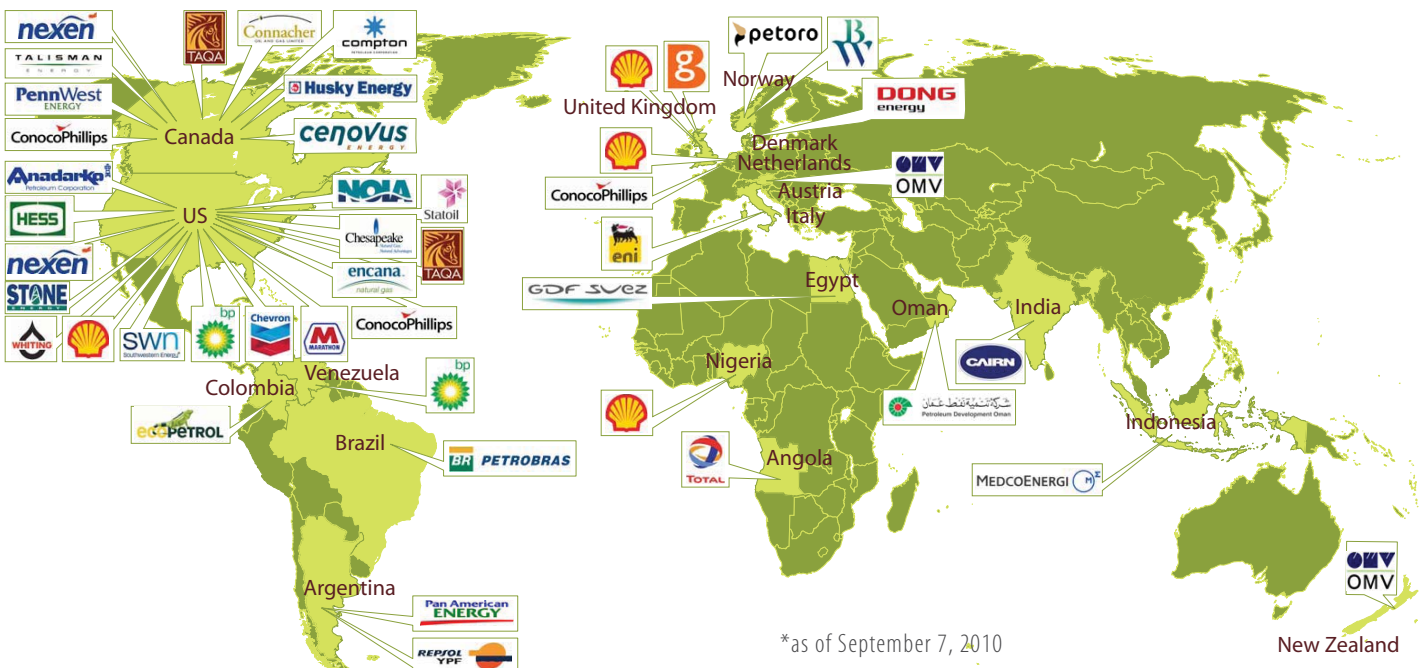
Энерджи с учётом их опыта по выполнению специфических работ, приняли наше приглашение, чтобы поделиться своим опытом, новыми изысканиями и лучшими методами выполнения работ с целью получения максимальной добычи и дохода.

Многие компании по всему миру задаются целью усовершенствовать надежность эксплуатации за срок службы, что и является фокусом Конференции этого года. Хотя программа семинара включает в себя все типы работ на суше и на море, особое внимание будет уделено нетрадиционным методам добычи нефти и газа, таким, как **добыча нефти и газа из глинистых и сланцевых пород**.

Этот уникальный форум, собирающий менеджеров, руководителей проведения работ и специалистов из многих компаний и стран для официального и неофициального обмена своим опытом, проводится только один раз каждые 18 месяцев. Наш семинар расширит диапазон Ваших рабочих контактов среди многих компаний. Пожалуйста, будьте с нами!

Для регистрации, пожалуйста, обращайтесь к Координатору Семинара, Джени Джексон по электронному адресу [jennifer.jackson@ziffenergy.com](mailto:jennifer.jackson@ziffenergy.com), звоните 403-234-4297 или пользуйтесь нашей ВЭБ страницей [www.ziffenergy.com](http://www.ziffenergy.com).

### Participating Companies - 40+ Operators in 19 Countries\*



**INSIDE:**

Shell Selects Ziff Energy for Global Benchmarking Assignment..... 2  
Key Performance Indicators..... 2  
Managing Quality at Ziff Energy..... 3

BP Selects Ziff Energy for Global Reliability Assignment ..... 4  
Ziff Energy's E&P Benchmarking Enters Ecuador..... 4  
'Elevating Operations Performance' Case Study ..... 5

## Фирма Шелл Интернэшннал выбирает компанию Зифф Энерджи с учётом их опыта в оценке процесса проведения глобальных эксплуатационных работ

Ричард Такер, Вице-Президент по международным контрактам и связи с клиентами

25 июня фирма Шелл Интернэшннал по Изысканиям и Добыче, и фирма Зифф Энерджи заключили многолетнее международное соглашение по оценке эксплуатационных проектов по добыче фирмы Шелл по всему миру. Фирма Зифф Энерджи оценит по каждому проекту эксплуатации фирмы Шелл детально факторы расчёта стоимости эксплуатационных работ и факторы расчёта надёжности за срок службы. Оценка проектов Шелл будет проводиться в течение 3 лет.

Контракт с фирмой Шелл был заключён вскоре после того, как Зифф Энерджи была выбрана в результате конкурентного отбора для проекта по оценке **надёжности эксплуатации за срок службы** на всех **объектах фирмы Бритиш Петролеум по всему миру**. Факторы надёжности, которые Зифф Энерджи оценит как для БП, так и для Шелл будут включать в себя: потерю продукции, стоимость потери продукции, эффективность работы, среднее время между незапланированными простоями и среднее время на восстановление нормальной работы после незапланированных простоев. Международные активы фирм БП и Шелл будут оцениваться по сравнению с аналогичными объектами, используемыми фирмой Зифф Энерджи как общепризнанные **“Международные типы” для месторождений нефти и газа** для определения аналогичных групп. Более 20 “международных типовых активов” используются для сравнения выполняемых работ. В некоторых случаях, под-типы будут определены для сравнения более специфических аналогичных групп.

Методология фирмы Зифф Энерджи для оценки стоимостей эксплуатации была разработана в 1994 году и применялась в более 100 проектах оценки эксплуатации, проведенных одновременно для нескольких крупных заказчиков, а так же специальных проектов. В результате наша фирма собрала **наибольшую в мире базу данных** по стоимостям эксплуатационных затрат на промыслах из информации, полученной для более, чем 3800 нефтяных и газовых месторождений, расположенных в более, чем 36 странах.

Наша методология для оценки срока службы или надёжности добычи была создана в 2007 году и пополнялась материалами, получаемыми от заказчиков.

Фирма Зифф Энерджи применяет свою методологию многолетнего анализа как для объектов на суше, так и на море. С 2007 года анализ надёжности эксплуатации применяется во всех проектах оценки надёжности фирмы Зифф Энерджи. Зифф Энерджи имеет сравнительные факторы оценки надёжности эксплуатации для 550 объектов добычи в 28 странах. В результате работы по международным проектам Шелл и БП наша база данных значительно пополнится.

Эксплуатационные организации, заинтересованные в оценке надёжности работы их объектов добычи с использованием подхода фирмы Зифф Энерджи могут обращаться к Ричард М. Такер, вице-президент по контрактам и связи с заказчиками по телефону 1-713-985-5183 или посредством электронной связи richard.tucker@ziffenergy.com.

## Основные Показатели Производства: Методы Организации Работы

Хуан Карлос Альба, Вице-Президент, Инженерное и Производственное подразделение

Можете себе представить, что Вы ведете свою машину без указателя расхода топлива или без спидометра? Скорее всего, Вы предпочтёте иметь некоторое представление о том, сколько топлива ещё осталось у вас в машине или насколько быстрее или медленнее Вы должны ехать. В такой же степени наблюдение за основными показателями работы (ОПР) помогает операторам постоянно оценивать и измерять проделанную ими работу.

ОПР являются ценными инструментами для улучшения организации производства работ и необходимы в любых программах организации работ (для обеспечения высшего качества работы). Эти показатели могут быть комбинацией финансовых и нефинансовых показателей. Хорошо разработанные показатели можно измерить, зафиксировать по времени и они важны; они должны быть привязаны к достижению конкретных целей. Польза от наличия таких показателей важна как с точки зрения эксплуатации, так и организации работ. ОПР помогают достичь целей работы, организовать производство и помогают операторам концентрировать их внимание на тех моментах работы, которые имеют наибольшие возможности для усовершенствования. Показатели проведения работ могут давать соответствующую производственную информацию, полезную для работы подразделения и/или в целом по организации.

Организации, достигающие лучших результатов, успешно используют те показатели работы, которые дают возможность операторам следить, контролировать и измерять выполняемую работу по сравнению с собственными и/или показателями по индустрии.

За последние 17 лет фирма Зифф Энерджи собрала наибольшую в мире базу данных по эксплуатационным затратам, собирая как финансовую, так и нефинансовую информацию от более, чем 100 операторов инженерных и производственных объектов из 40 стран. С 2007 года Центр фирмы Зифф Энерджи по оценке качества проведения работ собрал благодаря применению наших показателей базу

информации по промысловым работам. Типичные ОПР включают в себя следующие категории:

Проводимые работы	<ul style="list-style-type: none"><li>• Обслуживание скважин</li><li>• Рабочий и полевой штат</li><li>• Используемая энергия</li></ul>	<ul style="list-style-type: none"><li>• Техобслуживание</li><li>• Услуги по контрактам</li></ul>
Капитал	<ul style="list-style-type: none"><li>• Стоимость изысканий и оборудования</li></ul>	<ul style="list-style-type: none"><li>• Бурение и обустройство скважин</li></ul>
Общие и административные работы	<ul style="list-style-type: none"><li>• Численность персонала</li></ul>	

В категории обслуживания скважин наиболее важным ОПР является стоимость обслуживания скважины (доллары за баррель); мы можем сделать разбивку по очень специфическим функциям или работам, таким, как СВМП (среднее время между простоями) для штанговых насосов или СВМП для компонентов оборудования (трубы и штанговый насос).

Степень детализации и широкий диапазон базы данных фирмы Зифф Энерджи даёт нам возможность отойти от общих сложных показателей и сосредоточиться на показателях по Вашим конкретным рабочим условиям. Например, работа на суше по сравнению с работой на море, нефть по сравнению с газом, первоначальная добыча по сравнению с вторичной, глубина, удельный вес по стандарту API и содержание воды. Такой анализ даёт большую степень детализации, что даст возможность Вашим эксплуатационникам лучше оценить параметры работы по достижению поставленных целей и задач.

Для получения дополнительной информации обращайтесь к Мин Янг, нашему менеджеру Центра по Усовершенствованию оценки по телефону (403)234-6559 или по электронной почте kpis@ziffenergy.com

## Контроль качества в фирме Зифф Энерджи – Новые разработки для лучшего удовлетворения Ваших нужд

Джон Корт, Менеджер по совершенствованию работ и лидер по применению системы ISO

Контроль качества проекта включает в себя все стадии, необходимые для обеспечения того, чтобы проект удовлетворял всем специфическим требованиям проекта и требованиям всех посредников в наивысшей, возможной степени. Слежение за качеством – это обязанность каждого, работающего по проекту и это требование включается во все задачи, выполняемые в течение всего срока действия проекта. Такая концепция применяется в формулировке процедур контроля качества фирмой Зифф Энерджи:

*“Фирма Зифф Энерджи Групп ставит своей целью укрепить свои позиции в качестве ведущей компании по оценке процесса добычи по всему миру. При нашей работе по всему миру мы приносим пользу нашим заказчикам посредством предоставления наших качественных отчётов и консультативных услуг. Благодаря постоянному совершенствованию нашей работы, мы стараемся превзойти ожидаемые нашими заказчиками результаты.”*

Система ISO 9001 была создана в 1987 году в качестве общепризнанной сертификационной международной системы контроля качества для определения и подтверждения параметров качества работы организаций. Сегодня эта система помогает тысячам компаний по всему миру делать свои проекты более эффективными и экономичными. Прогрессивные компании считают, что система ISO 9001 **стратегически весьма важна**, особенно, если она отвечает целям и задачам компании.

Чтобы добиться вышеуказанных целей, я пополнил талантливый штат фирмы Зифф Энерджи в качестве менеджера по совершенствованию работ. Имея более 20 лет опыта работы в энергетической промышленности, я могу обеспечить экспертную проверку содержания проекта\программы, стоимостей, графиков и контрактных сроков выполнения проекта, что включает в себя применение методик планирования, контроля, изменений в системе контроля, процедуры контроля предпосылок и риска. Это позволит мне помочь фирме Зифф Энерджи достичь своих поставленных целей в 4-ом квартале 2010 года по системе ISO. Мой первый опыт работы с системой ISO 9001 был в начале 1990 года, когда я был частью коллектива работников подразделения по промышленной автоматизации фирмы Ханивел. Канадское подразделение этой фирмы успешно получило сертификацию после 2-х летней упорной работы. С тех пор я приобрёл опыт по внедрению новых промышленных эксплуатационных моделей и рабочих практик в секторе обслуживания энергетической промышленности(процедуры работы, объём работ, управление, внедрение системы ISO 9001). Мы, в фирме Зифф Энерджи, стремимся получить сертификацию по системе ISO 9001, которая является всемирно признанным стандартом качества управления и так, как мы стремимся к постоянному совершенствованию работы.

### Выбор надёжных партнеров для ведения бизнеса благодаря системе ISO


Любая компания может говорить о высоком качестве работы, но компании, сертифицированные по системе ISO 9001, имеют подтверждение качества их работы и постоянного совершенствования. С кем бы Вы лучше были партнерами по бизнесу?

Учитывая нашу постоянную приверженность к системе ISO и стремление к совершенствованиям в фирме Зифф Энерджи, я помогаю организовать контроль работы компетентными профессионалами для того, чтобы достичь стратегических деловых целей и обеспечить конкурентное преимущество в нашей области работы. Внедрение комплекса общих процедур управления требует приложения усилий и ресурсов. Однако для фирмы Зифф Энерджи получение преимуществ в контроле управления проектом важнее и эти преимущества включают в себя:

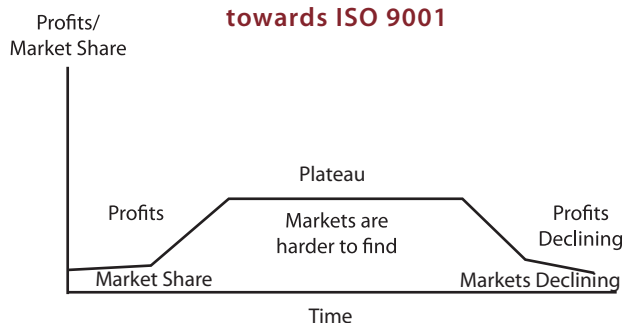
- лучший результат благодаря предварительной оценке, планированию и определению содержания проекта
- ускоренное выполнение благодаря использованию общепринятых процессов и шаблонов
- только незначительные проблемы могут возникнуть, когда Вы применяете уже хорошо зарекомендовавшие себя процессы контроля управления
- принятие лучших организационных решений благодаря более эффективным взаимоотношениям при выполнении проекта
- лучшее удовлетворение заказчиков и меньше переделок в работе благодаря более высокому качеству работы с самого начала

Будучи членом Института по управлению проектами(ИУП) с 1994 года и сертифицированным профессионалом в управлении проектами(ПУП), я помогаю фирме Зифф Энерджи в разработке структур управления проектами. Мы будем и должны организовать обучение и сертификацию для каждого руководителя проекта через ИУП. Каждый руководитель проекта будет иметь аккредитацию в качестве “Сертифицированного профессионала по управлению проектом”(СПУП).

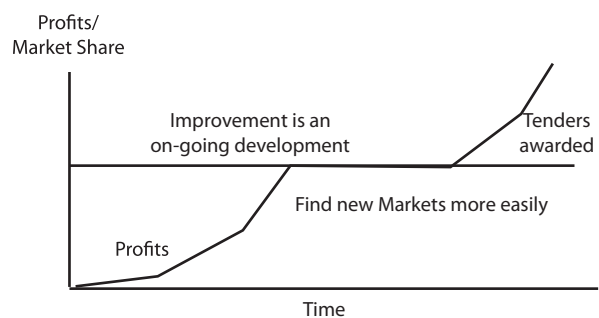
Эта общепризнанная во всем мире аккредитация стремится увеличить количество успешных проектов во всех областях благодаря использованию стандартных и совершенствуемых комплексов принципов управления.

Дополнительно наличие квалифицированного аналитика является критическим фактором для внедрения усовершенствований, которые Вы хотите сделать и поэтому Центр по оценке качества фирмы Зифф Энерджи предусматривает аккредитацию всех наших аналитиков. 

### Example of Company not Working towards ISO 9001



### Example of Company Achieving ISO 9001



Source: Three Tiers Consultants (www.3tiers.net)

## Фирма Зифф Энерджи была выбрана фирмой БП для первой оценки общей надежности за срок службы

Ричард Такер, Вице-Президент по международным контрактам и связи с клиентами.

Фирма Бритиш Петролеум(БП) недавно дала фирме Зифф Энерджи проект по оценке надежности эксплуатации за срок службы всех своих промысловых объектов по всему миру. Зифф Энерджи оценит для БП потери нефтедобычи, стоимость потерь добычи, эффективность работы, среднее время между незапланированными простоями(СВНП), среднее время для восстановления нормальной работы после простоев(СВВР). Предприятия фирмы БП будут оцениваться в сравнении с аналогичными предприятиями с использованием **20 типовых международных активов“ нефти и газа фирмы Зифф Энерджи** для выбора правильных специфических аналогичных групп. В некоторых случаях подтипы будут выбраны для более специфических аналогичных групп.

Методология фирмы Зифф Энерджи для анализа простоев была разработана и в дальнейшем усовершенствована по данным, полученным от заказчиков за последние 3 года, начиная с 6-ой редакции проекта по изучению глубоководных областей Мексиканского Залива. БП принимала участие во всех 7 редакциях анализа Зифф Энерджи глубоководных районов. Анализ надежности за срок службы применялся во всех проектах оценки надежности фирмы Зифф Энерджи, начиная с 2007 года, включая предприятия на суше.

В настоящее время Зифф Энерджи проанализировала надежность эксплуатации для более 500 промысловых активов в 20 странах.

Методология Зифф Энерджи использует данные по продукции за каждый день.

Инженеры **в центре по усовершенствованию оценок** используют анализ спадов в продукции для определения максимальной ежедневной продукции, что становится базой для определения потерь нефтедобычи. Анализ использует действительную ежедневную добычу по сравнению с изменяющейся средней добычей для определения начала и конца случаев простоя. Эти сроки становятся базой для определения факторов СВНП и СВВР. Сравнение этих факторов с такими же, для аналогичных месторождений, дает оценку производственной деятельности (ведущей, средней, ниже средней). Также определяются “Лучшие объекты в группе” по каждой аналогичной группе. Если производственная деятельность ниже средней, заказчик должен будет проанализировать причины этого, чтобы определить, какие изменения надо сделать, чтобы улучшить надежность эксплуатации за срок службы. Зифф Энерджи может помочь сделать такой анализ, чтобы определить, что требуется сделать.

Эксплуатационные организации, заинтересованные в оценке их промысловых предприятий с использованием подхода фирмы Зифф Энерджи, должны обращаться к Ричарду М. Такеру по телефону 1-713-985-5183 или по электронному адресу richard.tucker@ziffenergy.com. ☞

## Фирма Зифф Энерджи по оценке инженерных и эксплуатационных предприятий начинает работать в 30-ой стране – Эквадор(Цель:40!)

Хуан Карлос Альба, Вице-Президент по международным инженерным и эксплуатационным предприятиям

Недавно Зифф Энерджи получила проект от большой эксплуатационной компании в Эквадоре для оценки надежности и операций по бурению. Наша фирма в настоящее время уже работала во всех странах кроме одной в Южной Америке с объектами добычи нефти и газа. Эквадор будет 30-ой страной, где Зифф Энерджи оценивает работу по добыче. График, представленный ниже, показывает историю расширения поля деятельности фирмы по всему миру и в новых странах с тех пор, как мы начали

свои первые проекты по оценке активов в 1994 году в Канаде. С учетом новых международных проектов для 2-х крупных компаний, база данных Зифф Энерджи по более чем 3850 месторождений охватит 40 стран к нашей 30-ой годовщине.

**Свежие новости:** После Эквадора мы охватили 5 новых стран: Азербайджан, Египет, Норвегия, Пакистан и Арабские Эмираты. ☞

### Ziff Energy Expansion Continues



## Проект изучения “Увеличения производительности”


Сергей Турчин, Менеджер по консультативным услугам

В середине 2009 года Зифф Энерджи начала проект по оценке возможности увеличения добычи и уменьшению эксплуатационных расходов газового месторождения в Центральной Альберте. Дневная производительность составляла 30 миллионов нормальных кубических футов в день и годовыми эксплуатационными затратами в 18 миллионов.

Основой для оценки послужил детальный анализ всех компонентов управления и ежедневной работы месторождения и предприятий с использованием результатов изучения фирмой Зифф Энерджи УРП(Улучшение работы промысла) 2008 года для этого конкретного объекта, как отправной пункт.

Рекомендации по Увеличение Эксплуатационной Производительности(УЭП) следуют за тщательным процессом сравнения по следующим этапам:

- сбор данных и анализ за последние 2 полных года работы и по текущим работам
- предварительные встречи и первоначальные ознакомительные беседы с работниками промысла
- документирование и рассмотрение первоначального большого перечня возможностей
- рассмотрение рабочих процедур, управления, процедур работы и техобслуживания и соглашений с подрядчиками
- работа по выбору очередности мероприятий, выбор лучших возможностей для более глубокого анализа и предварительная оценка экономической эффективности
- помощь в обучении отобранных основных работников делать более глубокие анализы
- оформление отчета по анализу, плану возможностей и действий, предварительная оценка преимуществ\стоимости основных возможностей, как для эксплуатационного подразделения, так и для организации на уровне руководства
- семинар по реализации плана для обеспечения быстрого и успешного начала работы

Для получения большей информации о том, как Вы можете получить пользу от такого изучения Ваших предприятий, пожалуйста, обращайтесь к Сергею Турчину, Менеджеру по консультативным услугам по телефону 1(403) 234-4298 или по электронному адресу [sergey.turchin@ziffenergy.com](mailto:sergey.turchin@ziffenergy.com). 

### РЕЗУЛЬТАТЫ ПРОЕКТА:

- 65 возможностей определено
- 8 лучших возможностей более полно проанализировано: шесть возглавляемые промысловым подразделением; и две возглавляемые руководством
- Определено уменьшение ежегодных операционных затрат на **\$6,1 млн.**
- Разовое дополнительное капитальное вложение для достижения вышеуказанной экономии - **\$1,03 млн.**
- Дополнительно определено одноразовое снижение затрат на **\$2,2 млн.**
- Совокупный результат - 19% уменьшение удельных операционных расходов данного объекта.